



Je eerste werknemer en nu?



Wat moet je doen bij schade?

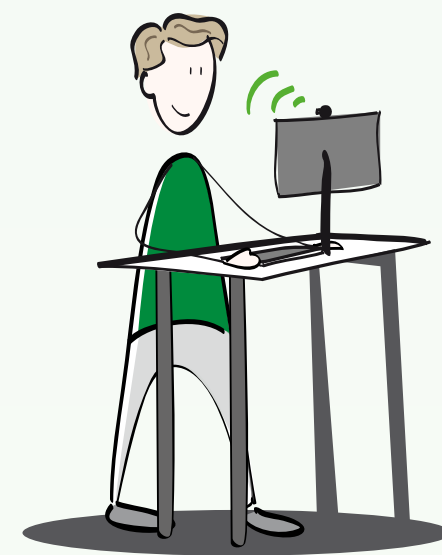
▶ Als je werknemer schade veroorzaakt, dan draai jij ervoor op.



Werkgeversaansprakelijkheid

Jij betaalt alle schade die jouw werknemer heeft geleden door een ongeval. Met een werkgeversaansprakelijkheidsverzekering heb je de mogelijkheid om, bij aansprakelijk stellen van werkgever, deze schade te dekken.

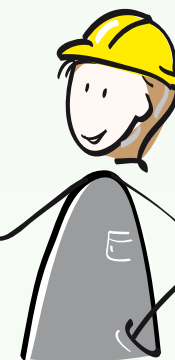
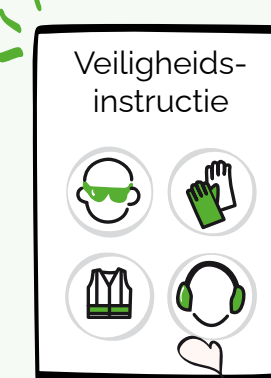
▼ Hoe verminder je de kans op letsel en schade?



Dit is je zorgplicht!

Zorg voor een veilige en ergonomisch verantwoorde werkplek

Neem alle mogelijke voorzorgsmaatregelen om bedrijfsongevallen te voorkomen



Wil je hier meer over weten? Bel of neem contact op.
012-3456789 | info@mail.nl